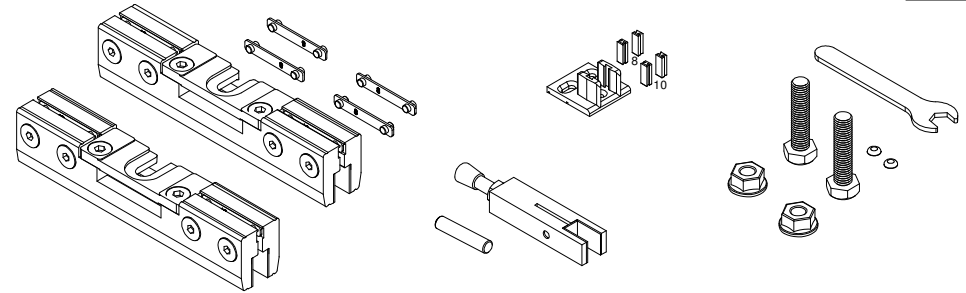
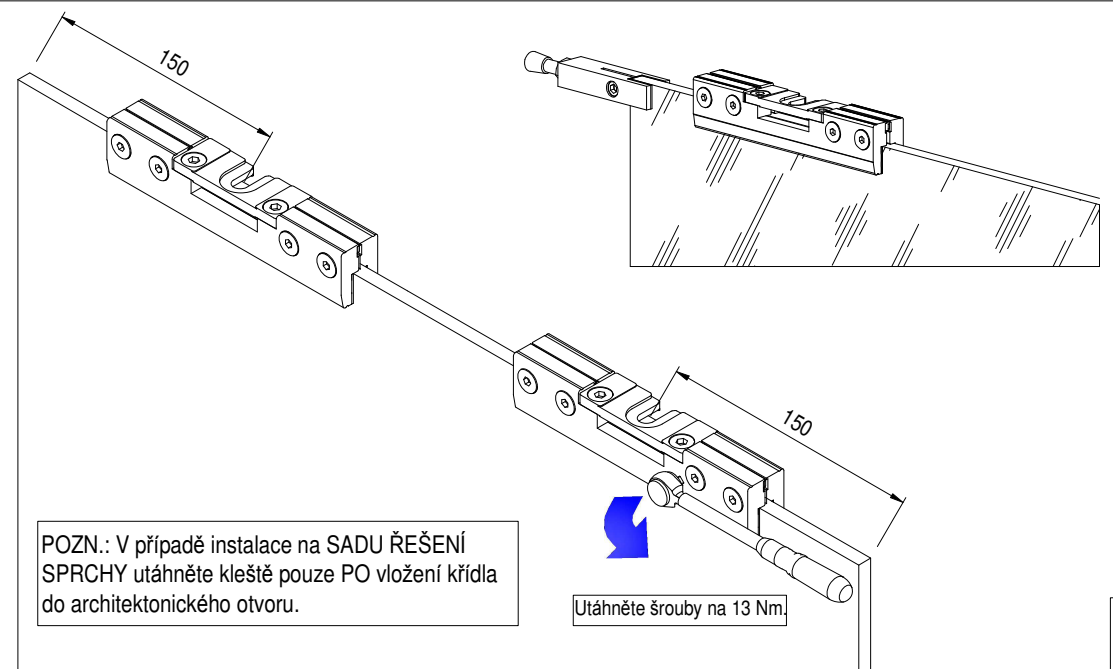
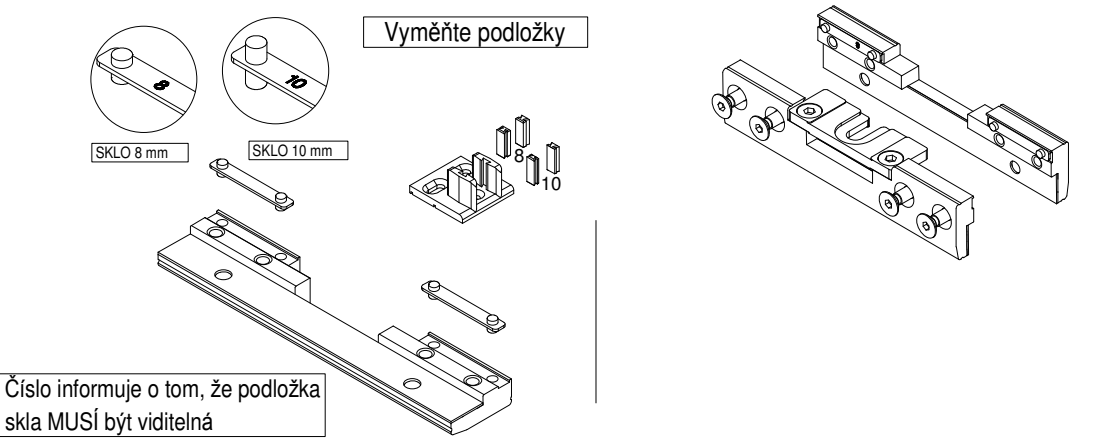


Obsah balení



Změna tloušťky skla



# Návod pro určené použití

Tento návod má za účel poskytnout informace a užitečné pokyny pro údržbu a správné použití výrobku. Tento návod si je třeba přečíst spolu s pokyny pro pokládání ještě před instalací a provedením zásahu jakéhokoli druhu. Kompletní dokumentaci si uživatel musí pečlivě uschovat a poskytnout ji při příležitosti zásahů do instalace, údržby, opravy a obnovy. Všechny uvedené úkony musí být svěřeny výhradně profesionálním operátorům.

## Cílové použití

Výrobek je určen pro použití v rezidenčních prostředích pro vnitřní použití.

Informace o výrobku a použití ve shodě s příslušnými předpisy:

Ve smyslu této definice se za kování pro posuvné dveře považuje kování pro posuvná křídla a podobné posuvné prvky, níže nazvané předměty, které se obvykle nepřesouvají rychleji než rychlostí lidského kroku. Posuvné kování se používá na svisle nainstalovaných křídlech, vyrobených ze skla. Použití ve shodě s příslušnými předpisy zahrnuje především dokonale provedenou montáž. Kování se musí vyznačovat dostatečnou stabilitou ve všech těchto bodech. Funkčnost kování po montáži nesmí být ohrožena nebo změněna.

## Chybné použití

Firma Scrigno neponese žádnou odpovědnost, vyplývající z nevhodných podmínek použití, jako například:

- kování je používáno se zatížením na mezi pevnosti, které je vyšší, než je maximální nosná schopnost, potvrzená v katalogu a ve zbývajících dokumentaci o výrobcích;
- byla provedena nevhodná montáž nebo nedostatečné připevnění nebo se vyskytují nadměrně vysoké nebo nadměrně nízké teploty prostředí;
- mohou působit mimořádně agresivní látky;
- se projeví nevhodné působení nadměrné zátěže v důsledku nárazů nebo pádů;
- se poloha profilu posuvu nadměrně liší od vodorovné čáry;
- je umožněno vniknutí cizích těles do kolejničky posuvu;
- posuv dveří vysokou rychlostí; posuvné dveře se nesmí posouvat rychlostí vyšší, než je rychlost lidského kroku, a musí být manuálně zastaveny ještě před dosažením dorazu dveří;
- jsou do prostoru otevírání, mezi křídlo a předmět, zavedeny překážky, které zabraňují předepsanému použití;
- na křídla nebo na předmět působí další přídavné zatížení;
- během běžného zavírání nebo zavření zatlačením zůstanete zablokováni mezi křídlem nebo zárubní, nebo když se během zavírání zatlačením křídla v tomto prostoru nachází osoba nebo části jejího těla.

## Montáž

1. Doporučuje se použít bezpečnostní sklo z křemičitanu sodno-vápenatého, kalené podle normy UNI EN 12150-1. Ohledně volby druhu skla, které je třeba použít v jednotlivých aplikacích v závislosti na cílovém určení a rizicích z hlediska bezpečnosti, si přečtěte normu UNI 7697.
2. Příslušenství pro sklo od firmy Scrigno není vhodné pro místnosti, ve kterých se používají chemické látky, jako např. plovárny, sauny a veřejné záchody.
3. Montáž příslušenství pro sklo musí být provedena výhradně specializovaným personálem.
4. Před montáží příslušenství zkontrolujte, zda se na sklech nevyskytují prasknutí a/nebo rozbité hrany.
5. Během montáže hrozí nebezpečí přitlačení a poranění v důsledku rozbití skla. Proto je třeba používat vhodné osobní ochranné prostředky.
6. Před definitivní montáží příslušenství se ujistěte, že jste důkladně vyčistili sklo z prostoru upínačů.
7. Použití zařízení s upínači na samočisticích povrchových vrstvách není přípustné.
8. Montáž musí být provedena bez použití síly. Nepřekračujte doporučené utahovací momenty šroubů.
9. Instalace příslušenství nesmí ohrozit možnost provedení případných úkonů údržby a/nebo seřízení.

UVEDENÉ POKYNY JSOU PLATNÉ PRO DVEŘNÍ POUZDRA OD FIRMY SCRIGNO. FIRMA ODMÍTÁ JAKOUKOLI ODPOVĚDNOST ZA PROBLÉMY, KTERÉ BY SE MOHLY VYSKYTNOUT PŘI INSTALACI DO JINÝCH DVEŘNÍCH POUZDER.

UPOZORNĚNÍ: PRO BEZPEČNOU ČINNOST JE TŘEBA OMEZIT ZASUNUTÍ KŘÍDLA TAK, ABY VYČNÍVALO MINIMÁLNĚ 90 mm.

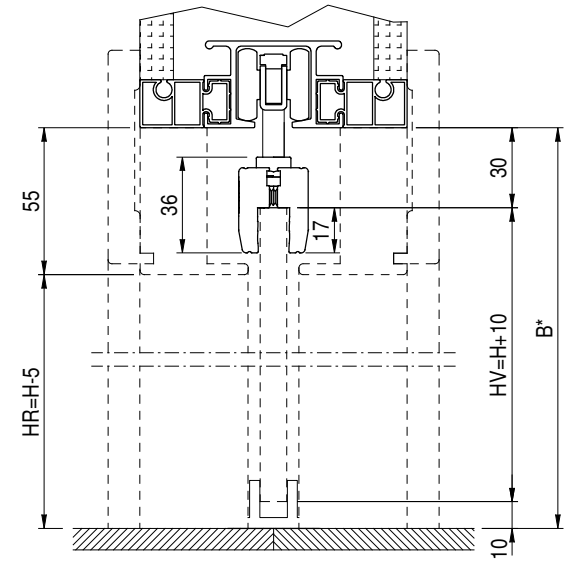
## Údržba

Správná poloha, možnost posuvu posuvných zařízení a seřízení dveří je třeba pravidelně kontrolovat. Zvláště ve velmi frekventovaných místnostech musí být kontrola provedena firmou specializovanou v údržbě nebo instalaci. Poškozené skleněné komponenty (prasklé nebo ulomené) je třeba okamžitě vyměnit! Čištění povrchů musí být prováděno výhradně s použitím vhodných čisticích prostředků a přípravků.

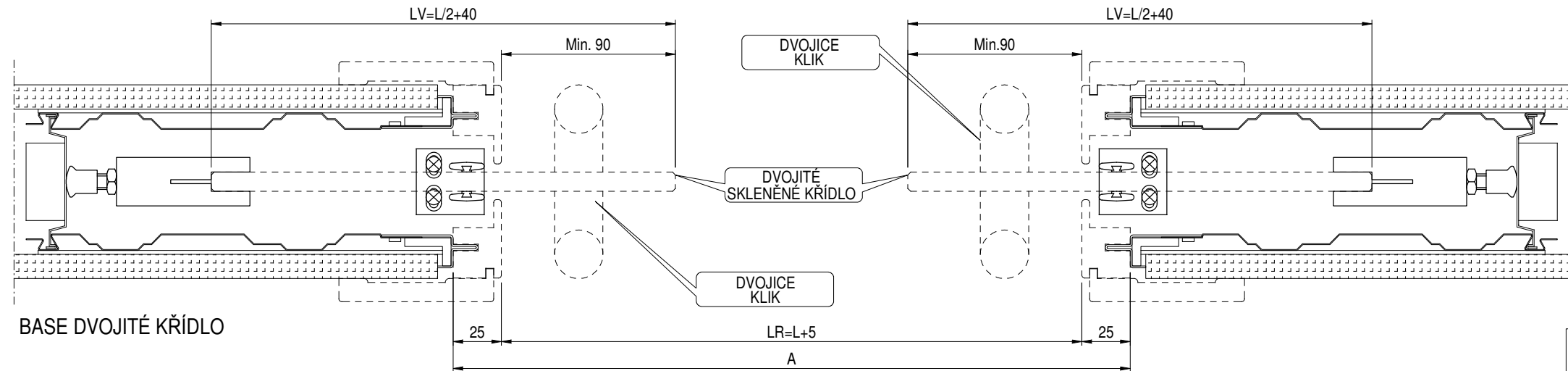
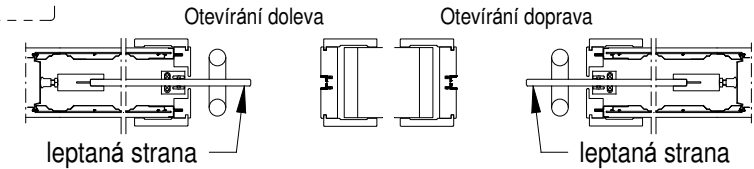
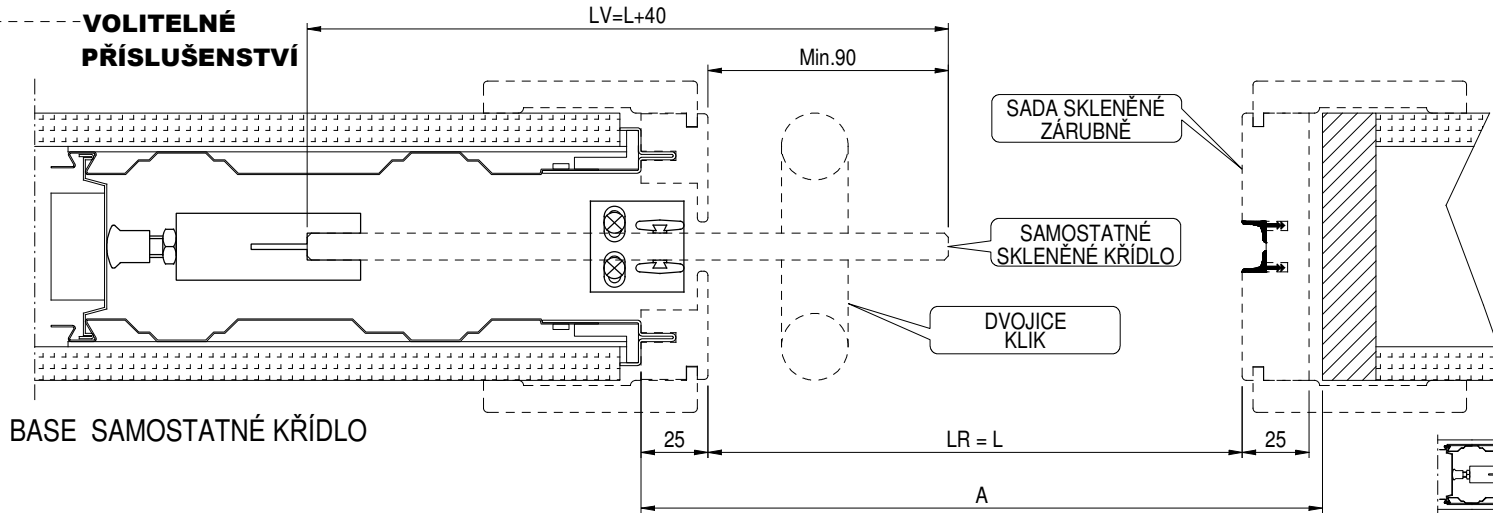
Roční cykly	2 500 ročních cyklů				5 000 ročních cyklů			
Popis / interval v měsících Tato tabulka platí pro uvedené roční cykly	Seřízení	Revize	Kontrola opotřebení	Výměna	Seřízení	Revize	Kontrola opotřebení	Výměna
Systém posuvu	6	–	24	–	3	–	12	–
Kliky	–	6	–	–	–	3	–	–
Křídla	12	–	–	–	6	–	–	–
Utažení kleští	12	–	–	–	6	–	–	–

SAMOSTATNÉ KŘÍDLO				
ARCHITEKT. OTVOR, POUŽIV. PŘI PRODEJI	REÁLNÝ ARCHITEKT. OTVOR	PROSTOR	SKLO	
L x H	LR x HR	A x B*	KS	Lv x Hv
600 x 1800+2700	600 x 1795+2695	655 x 1850+2750	1	640 x 1810+2710
700 x 1800+2700	700 x 1795+2695	755 x 1850+2750	1	740 x 1810+2710
750 x 1800+2700	750 x 1795+2695	805 x 1850+2750	1	790 x 1810+2710
800 x 1800+2700	800 x 1795+2695	855 x 1850+2750	1	840 x 1810+2710
900 x 1800+2700	900 x 1795+2695	955 x 1850+2750	1	940 x 1810+2710
1000 x 1800+2700	1000 x 1795+2695	1055 x 1850+2750	1	1040 x 1810+2710
1100 x 1800+2700	1100 x 1795+2695	1155 x 1850+2750	1	1140 x 1810+2710
1200 x 1800+2700	1200 x 1795+2695	1255 x 1850+2750	1	1240 x 1810+2710

DVOJITÉ KŘÍDLO				
ARCHITEKT. OTVOR, POUŽIV. PŘI PRODEJI	REÁLNÝ ARCHITEKT. OTVOR	PROSTOR	SKLO	
L x H	LR x HR	A x B*	KS	Lv x Hv
1200 x 1800+2700	1205 x 1795+2695	1255 x 1850+2750	2	640 x 1810+2710
1400 x 1800+2700	1405 x 1795+2695	1455 x 1850+2750	2	740 x 1810+2710
1600 x 1800+2700	1605 x 1795+2695	1655 x 1850+2750	2	840 x 1810+2710
1800 x 1800+2700	1805 x 1795+2695	1855 x 1850+2750	2	940 x 1810+2710
2000 x 1800+2700	2005 x 1795+2695	2055 x 1850+2750	2	1040 x 1810+2710
2200 x 1800+2700	2205 x 1795+2695	2255 x 1850+2750	2	1140 x 1810+2710
2400 x 1800+2700	2405 x 1795+2695	2455 x 1850+2750	2	1240 x 1810+2710

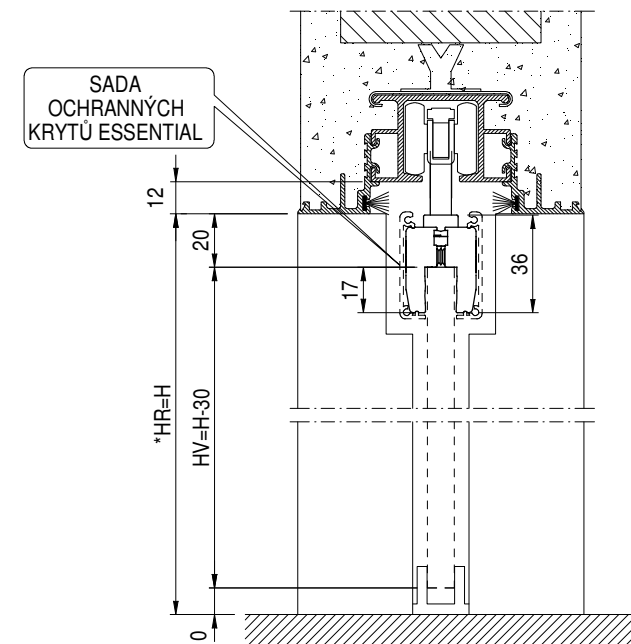


**\* ROZMĚRY, KTERÉ JE TŘEBA OVĚŘIT PŘÍMO NA STAVBĚ PŘED REALIZACÍ DVEŘÍ**  
Odměřte polohu na více místech podél architektonického otvoru



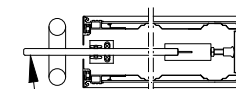
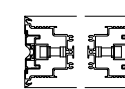
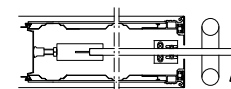
SAMOSTATNÉ KŘÍDLO			
ARCHITEKT. OTVOR, POUŽIV. PŘI PRODEJI	REÁLNÝ ARCHITEKT. OTVOR	SKLO	
L x H	LR x *HR	KS	Lv x Hv
600 x 1800+2700	590 x *1800+2700	1	640 x 1770+2670
700 x 1800+2700	690 x *1800+2700	1	740 x 1770+2670
750 x 1800+2700	740 x *1800+2700	1	790 x 1770+2670
800 x 1800+2700	790 x *1800+2700	1	840 x 1770+2670
900 x 1800+2700	890 x *1800+2700	1	940 x 1770+2670
1000 x 1800+2700	990 x *1800+2700	1	1040 x 1770+2670
1100 x 1800+2700	1090 x *1800+2700	1	1140 x 1770+2670
1200 x 1800+2700	1190 x *1800+2700	1	1240 x 1770+2670

DVOJITÉ KŘÍDLO			
ARCHITEKT. OTVOR, POUŽIV. PŘI PRODEJI	REÁLNÝ ARCHITEKT. OTVOR	SKLO	
L x H	LR x HR*	KS	Lv x Hv
1200 x 1800+2700	1200 x 1800+2700	2	640 x 1770+2670
1400 x 1800+2700	1400 x 1800+2700	2	740 x 1770+2670
1600 x 1800+2700	1600 x 1800+2700	2	840 x 1770+2670
1800 x 1800+2700	1800 x 1800+2700	2	940 x 1770+2670
2000 x 1800+2700	2000 x 1800+2700	2	1040 x 1770+2670
2200 x 1800+2700	2200 x 1800+2700	2	1140 x 1770+2670
2400 x 1800+2700	2400 x 1800+2700	2	1240 x 1770+2670



**\* ROZMĚRY, KTERÉ JE TŘEBA OVĚŘIT PŘÍMO NA STAVBĚ PŘED REALIZACÍ DVEŘÍ**  
**Odměře polohu na více místech podél architektonického otvoru**

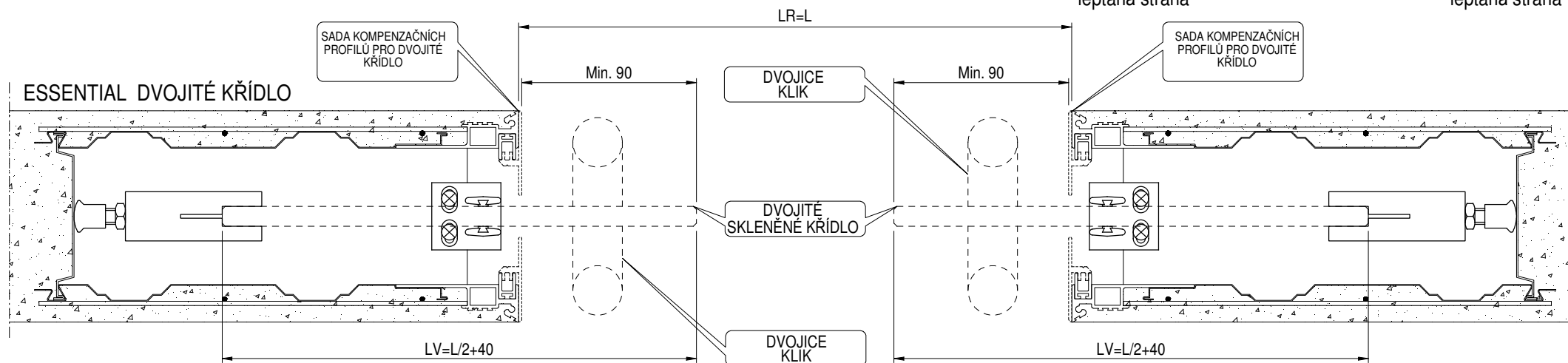
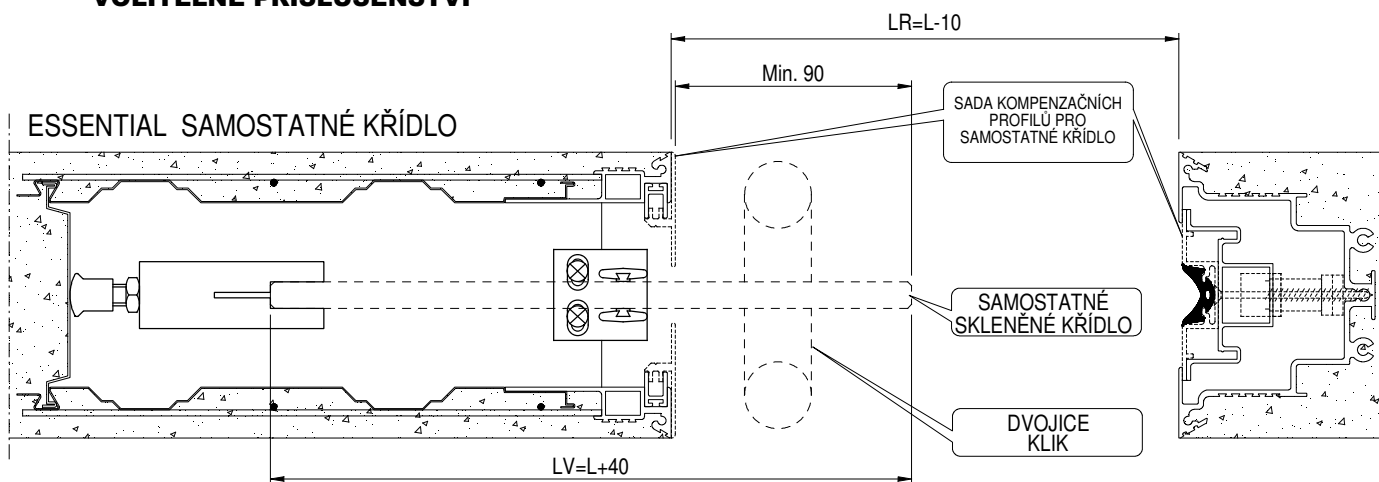
Otevírání doleva      Otevírání doprava



leptaná strana

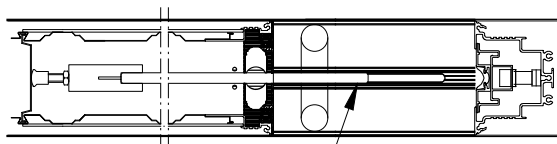
leptaná strana

**VOLITELNÉ PŘÍSLUŠENSTVÍ**



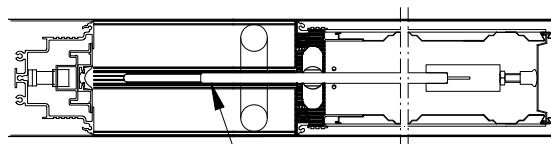
SAMOSTATNÉ KRÍDLO			
ARCHITEKT. OTVOR, POUZIV. PŘI PRODEJI	REÁLNY ARCHITEKT. OTVOR	SKLO	
L x H	LR x *HR	KS	Lv x Hv
600 x 1800+2700	590 x *1785+2685	1	640 x 1770+2670
700 x 1800+2700	690 x *1785+2685	1	740 x 1770+2670
750 x 1800+2700	740 x *1785+2685	1	790 x 1770+2670
800 x 1800+2700	790 x *1785+2685	1	840 x 1770+2670
900 x 1800+2700	890 x *1785+2685	1	940 x 1770+2670
1000 x 1800+2700	990 x *1785+2685	1	1040 x 1770+2670
1100 x 1800+2700	1090 x *1785+2685	1	1140 x 1770+2670
1200 x 1800+2700	1190 x *1785+2685	1	1240 x 1770+2670

Otevírání doleva



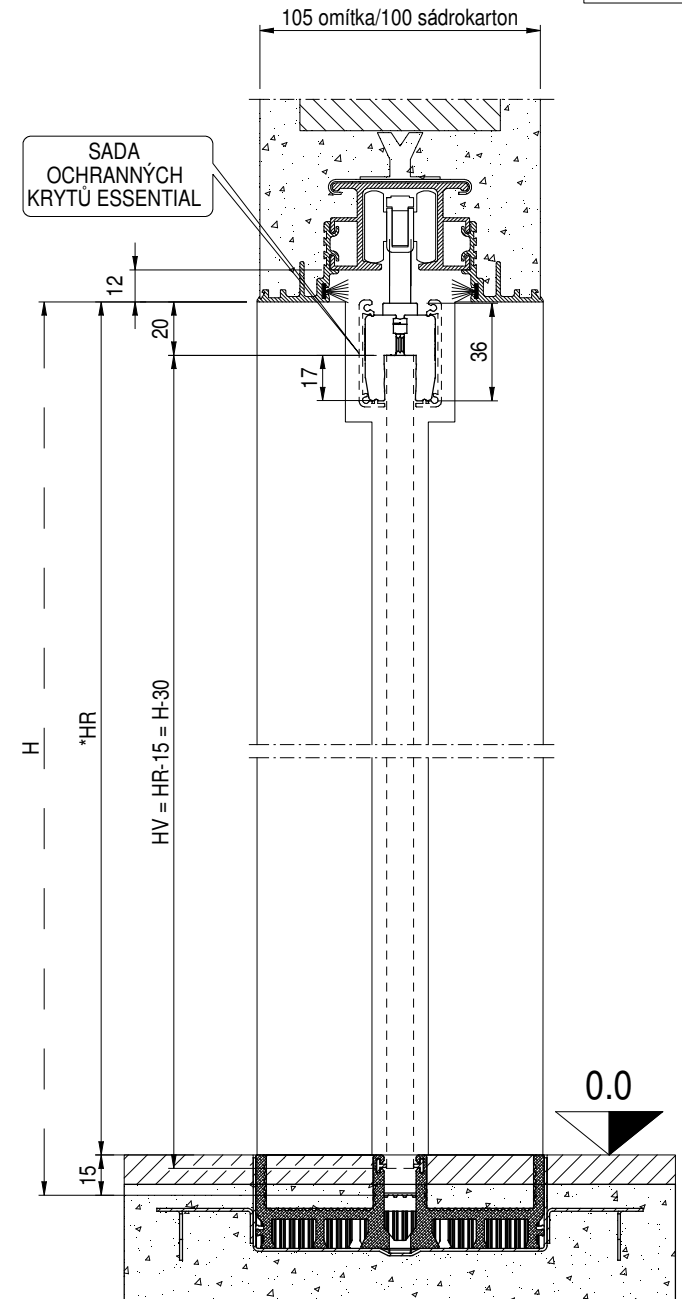
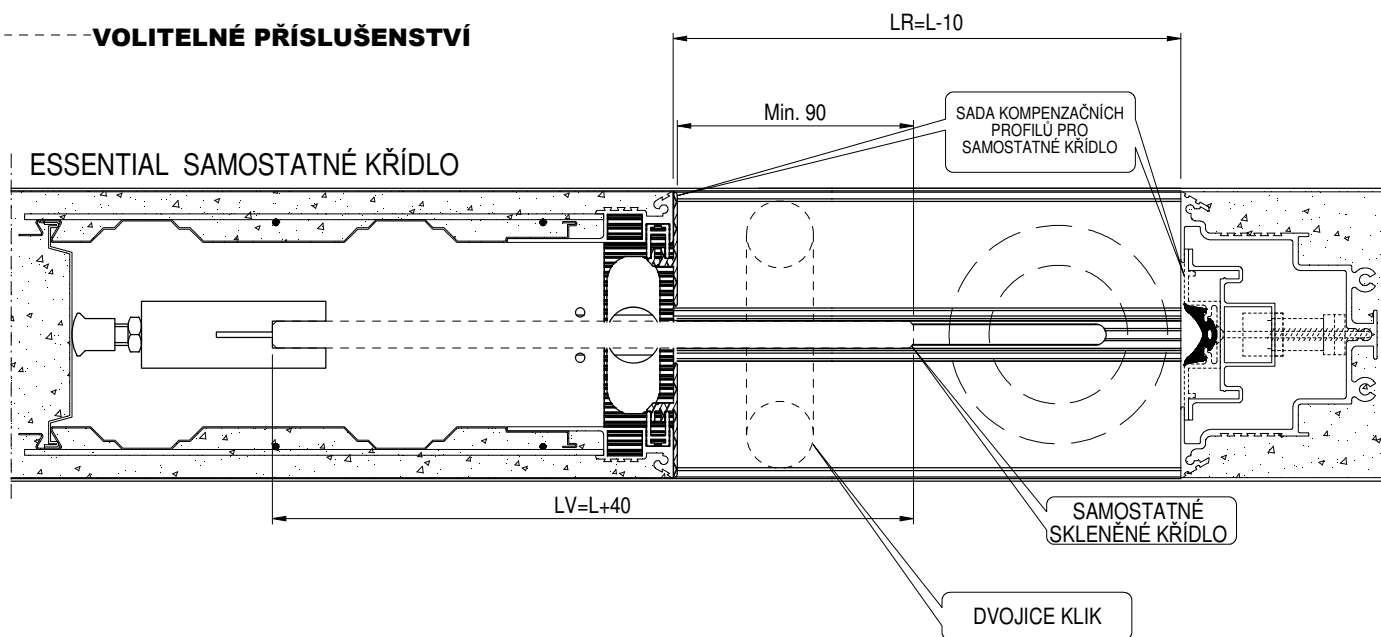
leptaná strana

Otevírání doprava



leptaná strana

**VOLITELNÉ PŘISLUŠENSTVÍ**



**\* ROZMĚRY, KTERÉ JE TŘEBA OVĚŘIT PŘÍMO NA STAVBĚ PŘED REALIZACÍ DVEŘÍ**  
Odměřte polohu na více místech podél architektonického otvoru